

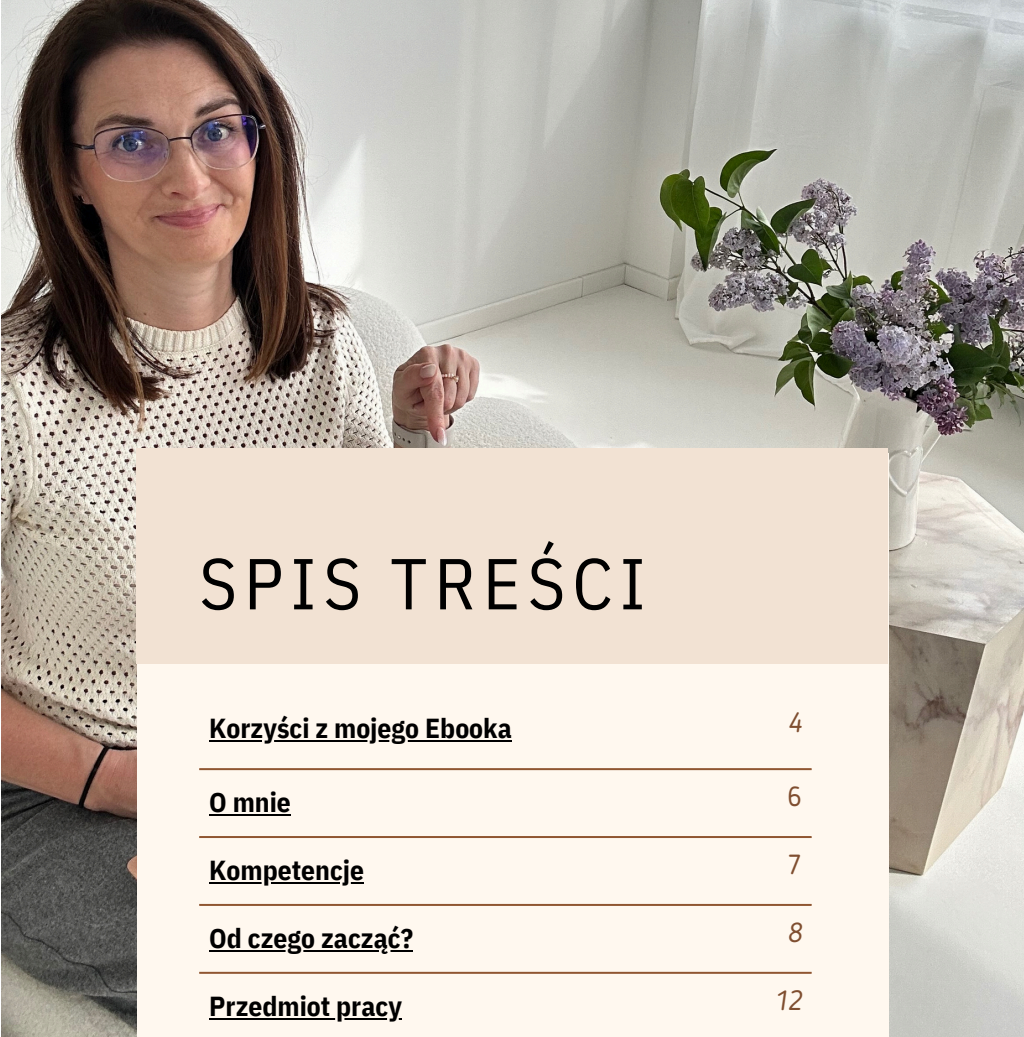
METODOLOGIA BADAŃ WŁASNYCH
PRZEWODNIK, STRUKTURA, SCHEMAT

JAK STWORZYĆ METODYKĘ DO PRACY BADAWCZEJ?

Redaktorka
Agata



AGATA CAŁKA-PRYSZCZ



SPIS TREŚCI

<u>Korzyści z mojego Ebooka</u>	4
<u>O mnie</u>	6
<u>Kompetencje</u>	7
<u>Od czego zacząć?</u>	8
<u>Przedmiot pracy</u>	12
<u>Cel pracy</u>	19
<u>Problem badawczy główny</u>	27
<u>Problemy badawcze szczegółowe</u>	32
<u>Hipoteza badawcza główna</u>	37



SPIS TREŚCI

<u>Hipotezy badawcze szczegółowe</u>	41
<u>Zmienne zależne i niezależne</u>	45
<u>Wskaźniki badawcze</u>	50
<u>Metody, techniki i narzędzia</u>	55
<u>Dyskusja</u>	61
<u>Podsumowanie</u>	64
<u>Moje E-booki</u>	67
<u>Odpowiedzi do quizu</u>	68
<u>Zakończenie</u>	70

KORZYŚCI Z MOJEGO EBOOKA:

**1. OSZCZĘDZASZ
PIENIĄDZE**

**2. OSZCZĘDZASZ
CZAS**

**3. OSZCZĘDZASZ
NERWY**

**4. UNIKASZ
POPEŁNIANIA
BŁĘDÓW**

**5. KONKRETNE
PRZYKŁADY**

**6. KONKRETNE
DZIAŁANIA**

**7. DOWIESZ SIĘ
O CO CHODZI ZE
ZMIENNYMI**

**8. BĘDZIESZ
UMIAŁ OKREŚLIĆ
WSKAŹNIKI**

**9. IDZIESZ ZE
MNĄ PROSTO
DO CELU**



W zgodzie z wymogami akademickimi

E-booki tworzone przeze mnie są zgodne z wytycznymi uczelni wyższych. Każda publikacja zawiera dokładne informacje, sprawdzone metody oraz praktyczne porady, które pomagają studentom osiągać sukcesy akademickie. Treści są opracowane w sposób przystępny i zrozumiały, a jednocześnie spełniają wszystkie wymagania formalne i merytoryczne stawiane przez instytucje edukacyjne.

KONTAKT

Email :
info@redaktorkaagata.pl

Website :
www.redaktorkaagata.pl

Instagram | TikTok
[@redaktorka_agata](https://www.instagram.com/redaktorka_agata)



O mnie...

Moje akademickie korzenie tkwią głęboko w murach Akademii Ekonomicznej, gdzie nie tylko odkryłam swoją pasję do słowa pisanego, ale także zdobyłam tytuł magistra zarządzania, marketingu i handlu, co daje mi unikatową perspektywę na różnorodne teksty i materiały, z którymi pracuję.

KONTAKT

Email :
info@redaktorkaagata.pl

Website :
www.redaktorkaagata.pl

Instagram | TikTok
[@redaktorka_agata](https://www.instagram.com/redaktorka_agata)

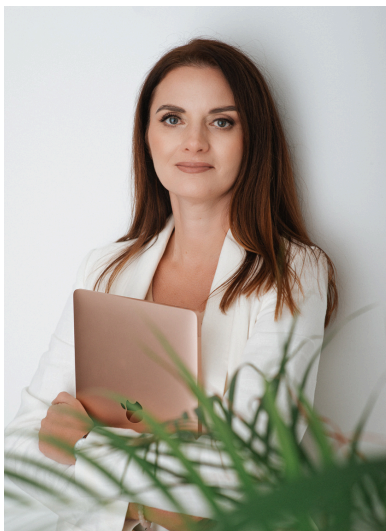


Kompetencje

Moja akademicka odyseja zaczęła się od zdobycia licencjatu z podatków. Zdolność analizy detali, okazała się nieoceniona również w świecie słów i tekstów, gdzie każdy znak interpunkcyjny i cyfra ma swoje miejsce i znaczenie.

Następnie, moja pasja do zrozumienia świata wokół mnie i pragnienie lepszej współpracy z ludźmi, poprowadziły mnie ku studiom podyplomowym z zakresu HR.

To był krok, który pozwolił mi nie tylko lepiej komunikować się i wspierać innych, nadał mojej pracy jako redaktorce dodatkową głębię i empatię.



Określone etapy tego Ebooka, minimalizują ryzyko błędu, oszczędzają Twój bezcenny czas, pieniądze oraz sporo nerwów. A te wartości, wydają się niezmiernie ważne w dzisiejszym świecie.

Od czego zacząć?

Od czego zacząć metodykę badań? Oto kilka cennych wskazówek.



KROK PO KROKU

Kiedy masz już określony TEMAT pracy, pomyśl, jaki problem chcesz rozwiązać.

Każde badanie zawarte w pracy, niesie za sobą wartość dodaną do nauki. Możesz odkryć naprawdę fascynujące rzeczy.

Twoje dobrze przeprowadzone badanie, ma szansę wnieść sporo nowego do ŚWIATA NAUKI.

Pomyśl jakim narzędziem badawczym chcesz zbadać swój problem. Niech problem będzie prosty do rozwiązania, z jak najmniejszą ilością zmiennych.



OKREŚL PROBLEM

Od czego zacząć

Zarówno określenie problemu badawczego, jak i narzędzi, powinno być proste w swojej formie.

ANKIETA oraz WYWIAD, to dwa najczęściej wykorzystywane narzędzia badawcze. Studenci chętnie korzystają też z analizy przypadku, analiz dokumentów lub obserwacji.

Pamiętaj, aby problem był mierzalny, w jak najprostszej formie. Nie wnikaj zbyt głęboko w niego, jeśli nie chcesz utknąć w przeprowadzeniu badania.

***PROSTOTA JEST Z REGUŁY
NAJLEPSZYM ROZWIĄZANIEM.***



Spójność metodyki

Spójność metodyki badań własnych to klucz do sukcesu w pracy naukowej. Wszystkie elementy, takie jak cel badania, problem, hipotezy i narzędzia badawcze, powinny być ze sobą skorelowane i tworzyć logiczną całość. Pomyśl o tym jak o dobrze naoliwionej maszynie – każdy element musi działać w harmonii, żeby całość funkcjonowała bez zarzutu.

Spójność metodyki badań własnych polega na tym, że cel, problem i hipotezy są ze sobą ściśle powiązane. Jedno wynika z drugiego i tworzy logiczną całość.

A to sprawia, że badania są przejrzyste i dobrze zorganizowane.

Dzięki temu praca jest solidnie przygotowana i ma szansę przynieść wartościowe wyniki.

Powodzenia w badaniach! 

Cel zależny jest od przedmiotu pracy. Problemy badawcze skorelowane są z hipotezami badawczymi. Cała metodyka musi być ze sobą spójna. Wszystko jest ze sobą połączone i tworzy przemyślaną całość.



Nakreśl ramy swojej pracy. Napisz jaki jest przedmiot Twojego badania. Określ cel pracy, problem główny oraz hipotezę główną.



Krok po kroku...dasz radę!

1. PRZEDMIOT
2. CEL
3. PROBLEMY
4. HIPOTEZY

Przedmiot pracy

Pomyśl co jest przedmiotem
Twojej pracy. O czym piszesz?



Przedmiot pracy

Przedmiot pracy określa, czym dokładnie zajmuje się dana praca, jakie zagadnienia są badane, jakie problemy rozwiązywane i jakie metody są stosowane do osiągnięcia celów pracy.

Może to być również opis konkretnej technologii, teorii, zjawiska, procesu, urządzenia, czy metody badawczej, którego analiza i rozwój stanowią główny cel badania.

Przedmiot pracy

Przedmiot badawczy to taki główny bohater twojej pracy magisterskiej.

To coś, na czym się skupiasz i co szczegółowo bada twoje badanie.

Wyobraź sobie, że twoja praca to film, a przedmiot badawczy to postać, wokół której kręci się cała fabuła.

Przedmiot badawczy to konkretny temat lub zagadnienie, które chcesz zbadać. To obszar, który chcesz lepiej zrozumieć i opisać. Na przykład, jeśli twoja praca dotyczy wpływu social media na samoocenę nastolatków, to przedmiotem badawczym są właśnie social media i samoocena nastolatków.

Przedmiot pracy

Pomyśl o przedmiocie badawczym jak o centrum wszechświata twojej pracy magisterskiej/licencjackiej.

Na przykład, jeśli badasz **wpływ diety na zdrowie** studentów, przedmiotem badawczym jest **dieta i jej wpływ na zdrowie**.

To właśnie na tym się skupiasz i to jest główny temat twojej pracy.

Wyobraź sobie, że twoja praca magisterska to serial detektywistyczny, a przedmiot badawczy to zagadkowe morderstwo, które próbujesz rozwiązać. Bez tego morderstwa, serial byłby po prostu grupą ludzi gadających o niczym. Ale z przedmiotem badawczym, twoja praca nabiera sensu i celu!

Przedmiot pracy

Przedmiot badawczy to temat, na którym skupiasz się w swojej pracy magisterskiej. To jak główny bohater twojej historii, wokół którego wszystko się kręci. Dzięki przedmiotowi badawczemu twoje badania są zorganizowane i mają jasny cel.

Więc znajdź swój przedmiot badawczy i daj mu główną rolę w swojej naukowej opowieści! 🎬📖